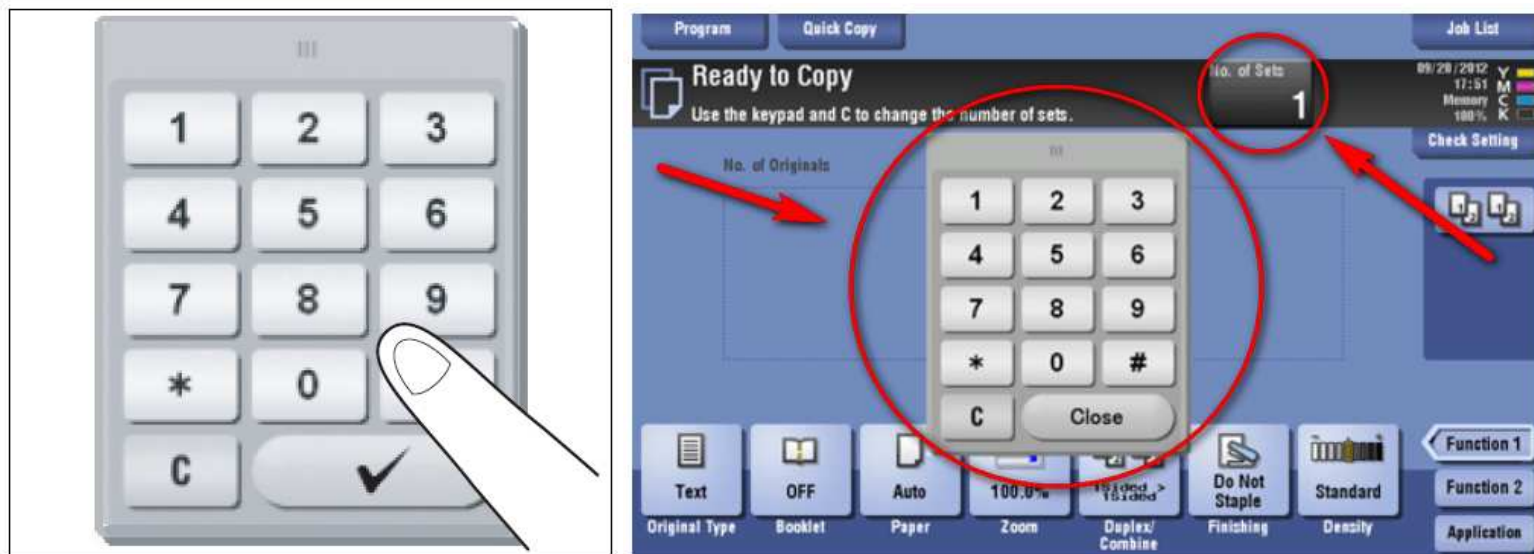
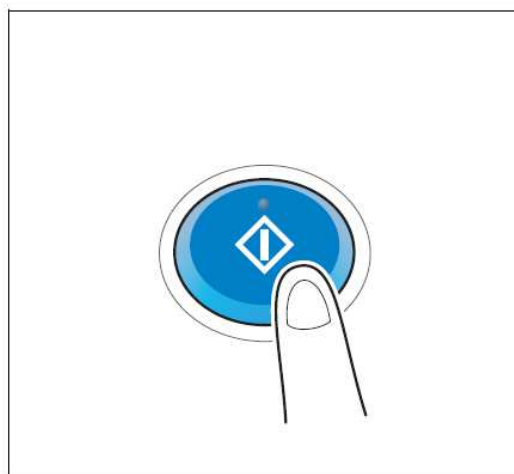


JAK WYKONAĆ KSEROKOPIĘ

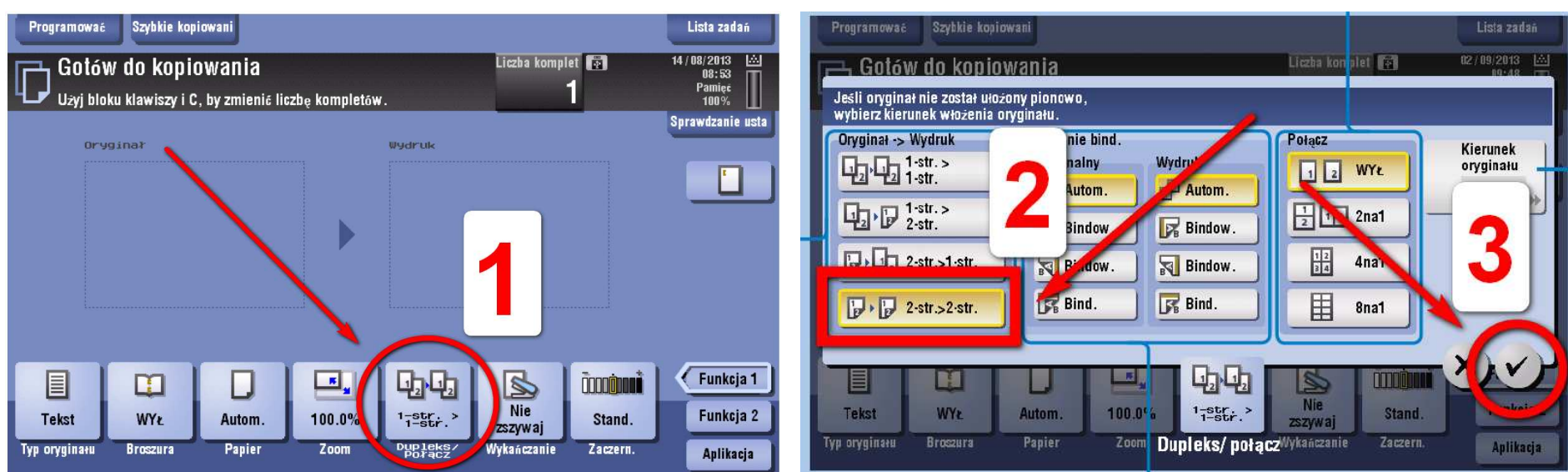
1. W CELU WYKONANIA KSEROKOPII NALEŻY ZABEZPIECZYĆ ŚRODKI PIENIĘŻNE ZGODNIE Z INSTRUKCJĄ UMIESZCZONĄ OBOK.
2. PO ODBLOKOWANIU PANEŁA WPROWADZIĆ ILOŚĆ KOPII NA KŁAWIATURZE



3. URUCHOMIĆ SEKWENCJĘ KOPIOWANIA ZA POMOCĄ KŁAWISZA START



4. W CELU WYKONANIA KOPII DWUSTRONNEJ WYBRAĆ KŁAWISZ DUPELKS ZAZNACZONY NA ZDJĘCIU CYFRĄ 1, NASTĘPNIE WYBRAĆ KŁAWISZ TRYBU KOPIOWANIA WDUSTRONNEGO 2 I ZATWIERDZIĆ ZNAKIEM WYBORU 3



5. URUCHOMIĆ SEKWENCJĘ KOPIOWANIA ZA POMOCĄ KŁAWISZA START

